



# AggrEco Block





# Oltre 80% di materiale riciclato

Varie dimensioni e tipologie disponibili

## Un nuovo modo di costruire

Fontana Larga propone un **nuovo modo di costruire** manufatti con blocchi prefabbricati in calcestruzzo “**AggrEco-Block**”, alternativo anche ai c.d. gabbioni di contenimento. Tali blocchi aventi dimensioni modulari sono la soluzione ideale per la realizzazione di pareti divisorie, muri di contenimento, muri perimetrali, dissuasori e arredo per giardini.



# AggrEco Block



I blocchi presentano un **sistema ad incastro** tipo LEGO®, sono quindi saldamente interbloccati grazie a prismi quadrangolari sulla parte superiore e alle nicchie sulla base inferiore, assicurando così una sovrapposizione stabile e riposizionabile con espandibilità rilevante. Il **sistema di incastro maschio-femmina** è il valore aggiunto rispetto a semplici blocchi squadrati dove la resistenza allo scorrimento è affidata all'attrito del calcestruzzo.







## Un prodotto sostenibile e innovativo per l'edilizia

### POSA IN OPERA

Nella parte superiore degli AggrEco Block sono presenti degli ancoraggi che ne consentono il sollevamento tramite appositi ganci. La messa in opera dei blocchi è a secco, il che assicura vantaggi in termini di flessibilità, velocità e pressoché assenza di manutenzione.

Per ottenere un incastrato ottimale tra le file dei blocchi è necessario lavorare su un piano d'appoggio livellato, possibilmente, in calcestruzzo.

La nostra società si avvale della collaborazione di professionisti esterni per il trasporto e il montaggio degli AggrEco Block.

**La Fontana Larga S.r.l. si ritiene sollevata da qualsiasi responsabilità legata all'utilizzo improprio degli AggrEco Block. È sempre consigliata la supervisione di un tecnico specializzato.**

### MATERIALI

Gli AggrEco Block vengono realizzati con aggregati riciclati derivati da manufatti in calcestruzzo e cemento 4.25 Portland. La classe di resistenza dei blocchi è RC25, ovvero 250 da N/cm<sup>2</sup>.

I blocchi non avendo un'armatura interna escludono l'innesto di fenomeni corrosivi e quindi di degrado del calcestruzzo.

## Gli **AggrEco Block** sono disponibili nelle seguenti dimensioni:



$40 \times 40 \times 80$   
ca. 0,27 ton



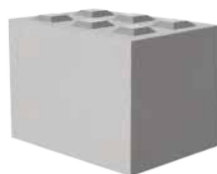
$80 \times 40 \times 80$   
ca. 0,54 ton



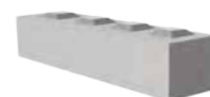
$80 \times 80 \times 80$   
ca. 1,08 ton



$120 \times 40 \times 80$   
ca. 0,81 ton



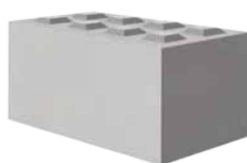
$120 \times 80 \times 80$   
ca. 1,61 ton



$160 \times 40 \times 40$   
ca. 0,95 ton



$160 \times 40 \times 80$   
ca. 1,08 ton



$160 \times 80 \times 80$   
ca. 2,15 ton



$160 \times 80 \times 80$   
angolare: ca. 2,15 ton

L = lunghezza, l = larghezza, H = altezza



## Realizzati con **aggregati riciclati**

È possibile realizzare blocchi angolari, con superficie superiore liscia e con canalette di scolo. È inoltre prevista la possibilità di rivestire i blocchi con tufo o pietra di Trani. Il rivestimento con altre pietre può essere testato su specifica richiesta.

### **APPLICAZIONI**

**Muri di sostegno:** Gli AggrEco Block grazie alla loro forma e dimensione possono essere impiegati per la realizzazione di muri di sostegno a gravità di modesta altezza.

**Pareti divisorie:** I blocchi sono ideali per pareti divisorie nel settore agricolo, edile o nel riciclaggio.

**Muri di confine/arredo giardino:** La velocità di esecuzione, l'assenza di manutenzione, la flessibilità e adattabilità del sistema a qualsiasi contesto architettonico, rendono gli AggrEco Block un ottimo compromesso per la realizzazione di muri di confine, muri per arredo giardino e separazioni esterne.



# Contatti



Lun-Ven: 7:00 - 12:30  
13:30 - 17:00  
Sab: 7:00 - 12:00



06 90 36 160  
06 90 35 213



Preventivi e informazioni sui prodotti:  
[commerciale@fontanalarga.it](mailto:commerciale@fontanalarga.it)  
Per comunicazioni generali:  
[info@fontanalarga.it](mailto:info@fontanalarga.it)

Sede legale: Via Celleno 12, 000189 Roma  
Sede operativa: Via Pian dell'Olmo snc, 00060 Riano  
P.IVA 01420721001  
C.F. 05605680585



